

آفاق

إحسان ✓ جودة ✓ مسؤولية

آفاق
الاحترافية لتمديدات وصيانة الغاز

من نحن

مؤسسة آفاق الاحترافية لتمديدات وصيانة الغاز منذ تأسيسها قد بدأت مسيرتها بخطى ثابتة نحو هدف ورؤية منطلقة من اسمنا وهي اتساع الأفق في هذا المجال بكافة خدماته مستندين على قيم ومبادئ تمثل هويتنا ورسالتنا : الإحسان ، الجودة ، المسؤولية .
وبعون من الله أولاً ثم فريقنا وثقة عملائنا تمكنا من النمو والتوسع وخدمة قطاعات مختلفة حكومية وتجارية وسكنية .

آفاق على أهبة الاستعداد التام دائماً لخدمة كافة القطاعات بمختلف مجالاتها وتنفيذ الأعمال وفق معايير السلامة وضمان الجودة واحتياج متطلبات العمل ، فنحن نمتلك فريق عمل مطلع يشاركنا ذات الرؤية والقيم ويمتلك خبرة مهنية تواكب التقدم والتطور .

أن نكون محل ثقة عملائنا لتقديم كل ما هو آمن ومواسب
لتكنولوجيا الغاز الحديثة .

الرؤية

أن نقدم خدمات ملائمة ، آمنة ، وموثوقة ، ومرضية لعملائنا
في مجال الغاز المركزي ، ونعتني بعملائنا لخلق قيمة مستدامة

الرسالة

- تحقيق متطلبات خطط التنمية .
- إجراء البحوث والدراسات التطبيقية المرتبطة بحاجة المجتمع .
- إتباع قواعد الأمن والسلامة للإرتقاء بمستوى الأداء .

الهدف

أنشطة الغاز المركزي



قسم تركيب وتمديد شبكات الغاز LPG.

قسم الصيانة والتشغيل

قسم تصميم شبكات الغاز

قسم السلامة والأمان

قسم الاختبار والجودة

قسم الدراسات والتطوير

قسم الطوارئ

الأعمال الأساسية

تركيب وتمديد شبكات الغاز المطابقة للمواصفات

تركيب أجهزة الأمان
(كواشف تسرب الغاز وصمامات الأمان)

صيانة تمديدات شبكات الغاز
وصيانة أجهزة الأمان

متابعة خدمات
التعبئة والتشغيل



أهمية التركيب وصيانة تمديدات الغاز ومطابقة المواصفات

أشد المخاطر الناتجة عن تسرب الغاز هي الحريق والانفجار، كما أن استنشاق الغاز يسبب فقدان الوعي مما يؤدي للوفاة إضافة للمخاطر الصحية الأخرى في حالة تعرض العين أو الجلد للغاز؛ لذلك فضمن تركيبات وتوصيلات سليمة وتجهيزات الأمان مطلب أساسي لكل منشأة لحماية أرواح السكان والممتلكات.



قسم تركيب وتمديد شبكات الغاز LPG

يتم استخدام المعدات والاليات والاجهزة الخاصة لتنفيذ الاعمال دون التسبب باضرار في موقع العمل ومن هذه الاجهزة والادوات:

- اجهزة تحديد القياسات.
- اجهزة قياس الضغط في الشبكة.
- ادوات ضغط الشبكة وفق المعايير وفق المواصفات العالمية المعتمدة FTP.
- ادوات الحفر والتخريم والتكسير.
- ادوات كشف التسريبات.
- ادوات اختبار أنظمة الامان.

تشمل الآتي :

- ١- صيانة التمديدات (خطوط الغاز).
- ٢- استبدال الأنابيب وقطع التوصيل ومحابس الضغط المنخفض والمحابس الرئيسية والفرعية.
- ٣- صيانة أجهزة الأمان والسلامة وإضافتها في حالة عدم توفرها.
- ٤- استبدال أجهزة كشف تسرب الغاز - وصمامات القفل الأوتوماتيكي.
- ٥- صيانة لوحات التحكم.
- ٦- استبدال قطع لوحات التحكم والسيطرة وأنظمة الإنذار المبكر.
- ٧- دهان وتلظيف الخزانات.

أولاً الصيانة وتنقسم إلي:

الصيانة الوقائية :

تعرف الصيانة الوقائية على أنها مجموعة من الأنشطة والإجراءات التي تتخذها إدارة الصيانة، وذلك للحفاظ على الشبكة في ظروف جيدة التشغيل، وتجنب الأعطال والخلل المفاجئ، من خلال معالجة أي قصور قبل وصوله إلى حالة من التعطل أو الإخفاق.

كما تجعل الأجهزة في حالة تشغيلية جيدة في كل الأوقات، وإعادتها إلى الحالة الطبيعية عند التعطل، للحصول على سلامة عالية الجودة، ضمن تكلفة معقولة ونظام محدد، وتكون مطابقة للمواصفات المطلوبة، من حيث النوعية وجودة الصيانة، وكذلك متطلبات الصحة والسلامة.

يعتبر نظام الصيانة الوقائية الجيدة نبض الصيانة الفعالة، حيث يتوقف نجاح برنامج الصيانة الوقائية على تحقيق أقل الأعطال، وكذلك أقل تكاليف الإصلاح، لذلك يجب أن يكون نوعاً من التوازن بين أعمال الصيانة التصحيحية وأعمال الصيانة الوقائية، فتساهم الصيانة الوقائية في منع حدوث الأعطال والانهيارات واكتشافها قبل حدوثها.

يتم حدوث الصيانة الوقائية بصورة دورية، وحسب خطة زمنية محددة، توضع من قبل قسم الصيانة

صيانة طارئة:

- هي صيانة تتم في حالة حدوث عطل مفاجئ ويتم حل المشكلة في غضون ٢٤ ساعة وتقديم تقدير الحالة

صيانة دورية:

- هي صيانة يتم متابعتها (٣-٦ شهور) في فترات زمنية على حسب رغبة العميل وهي خدمة مجانية تتبع لخدمات ما بعد البيع.

صيانة سنوية:

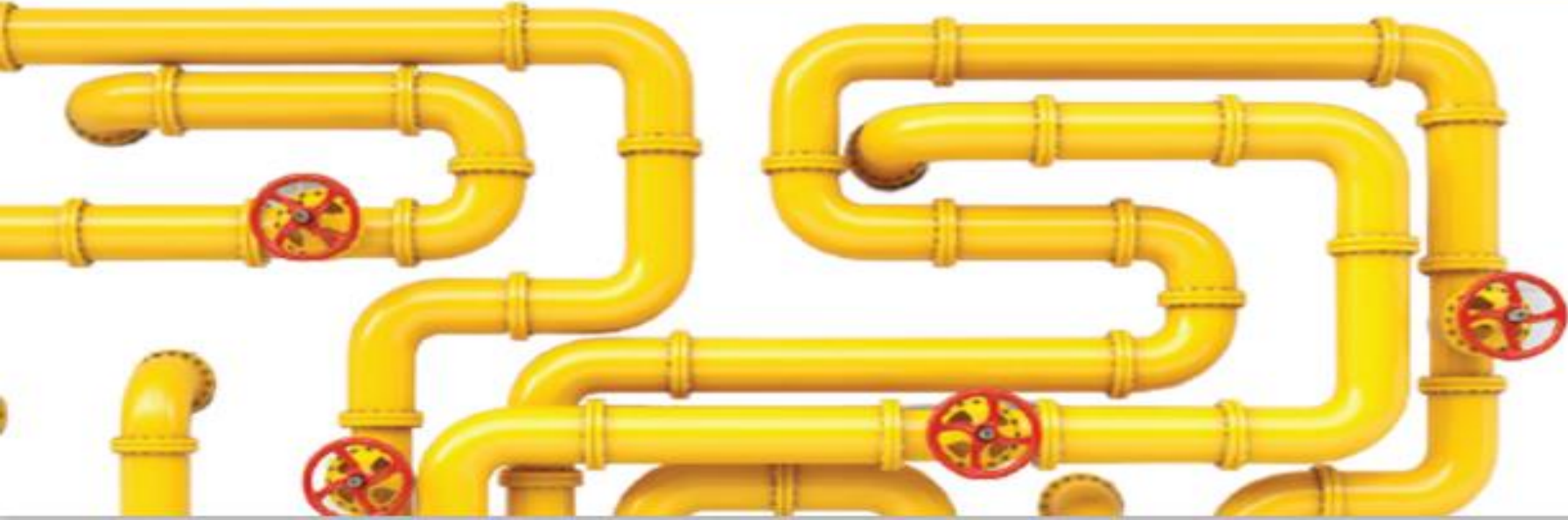
هي صيانة يتم فيها تغير ومراجعة المتحكمات الأساسية في الشبكة وتقديم التقدير اللازمة للحالة

خدمات ما بعد البيع:

هي خدمات تقدمها الشركة لتشغيل خزانات الغاز ومتابعتها ومراجعتها بصورة مستمرة وتلدرج أيضاً تحت قائمة الخدمات المجانية.

قسم تصميم شبكات الغاز

هو قسم محتفي بدراسته ووضع المخططات اللازمة لتنفيذ شبكات الغاز عن طريق برامج التصميم الحديثة. ويعد قسم التصميم من اهم الاقسام بالشركة حيث تم إنشاء القسم قبل حوالي ٣ سنوات لغرض القيام بأعمال التصميم لمشاريع الشركة ولقد تم اختيار وتدريب مهندسين الشركة من عدة تخصصات وعدد من رسامين الاوتوكاد ومساحي المواقع من ذوي الخبرات والكفاءات, وينفرد هذا القسم بإدارة وديناميكية استطاعت تحقيق توازن ما بين الخبرة الميدانية والعمل حسب المواصفات الهندسية المعتمدة, ولتلتزم على قبول عملائنا وموافقتهم الامر الذي جعل المنظمة الدولية تلقى القبول لدى الشركات والمطاعم والفنادق في المملكة العربية السعودية.



السلامة هي إحدى قيمنا الأساسية، ونحن نعمل لترسيخ ثقافة السلامة وحافظت الشركة خلال عام ٢٠١٩م على اهتمامها بأنظمة الأمان وإطلاق مبادرات لتحسين أدائها في هذا المجال.

ويتكامل نظام إدارة السلامة مع برنامج التميز التشغيلي الذي يتم إطلاقه على مستوى الشركة والذي يتيح للإدارات المختلفة للتعرف على المخاطر والتحقق من أثارها من أجل الارتقاء بمستوى الأداء.

تشمل اختبارات الفحص الدوري ما يلي:

- ١- فحص واختبار الشبكة بالضغط حسب نوع الشبكة ومكوناتها.
- ٢- فحص مكونات الشبكة من صمامات قفل اوتوماتيكي ومحابس.
- ٣- فحص الكواشف الخاصة بتسرب الغاز واختبار آلية عملها.
- ٤- فحص ساعات الضغط واختبارها ومعايرها.
- ٥- فحص لوحات التحكم.
- ٦- تحديد مواضع التهريب وصيانتها.
- ٧- متابعة شبكة التمديدات وتحديد النسب المثوية للشبكة.





قسم الدراسات والتطوير

هو قسم إستشاري يختص بمتابعة كل ما هو جديد ومواكب لتكنولوجيا الغاز العالمية الحديثة. وتتعزز أهمية دور هذا القسم يوماً بعد يوم إستناداً لما يقدمه البحث من حلول تساعد على التحديث المستمر وإبتكار حلول لمواجهة التحديات.

« قسم الطوارئ

تلتزم الشركة بصيانة أي عطل في أي موقع فيما يتعلق بتمديدات الغاز وأجهزة الأمان والصمامات في مدة أقصاها ساعتين من تلقى البلاغ.



الاحترافية لتمديدات وصيانة الغاز

عملائنا الكرام... نسخر طاقانا وإمكاناتنا لخدمتكم بشكل أفضل من خلال كوادرنا المؤهلة.

عميلنا العزيز: لسلامتك بأمل عدم وضع المواد القابلة للاشتعال كالمواد البترولية وغيرها بالقرب من خزان الغاز.

عميلنا العزيز: لسلامتك بأمل عدم تركت المكان لأكثر من يوم، إقفال صمام الغاز الرئيسي الموجود تحت غطاء الخزان.

عميلنا العزيز، لسلامتك يرجى التأكد من تثبيت الآليات الموصلة بين الموقد وتمديدات الغاز بإحكام والحرص على سلامتها.

عميلنا العزيز: لسلامتك يمنع نقل أو عمل أي تغيير في الخزان إلا بعد مراجعة جهات الإختصاص.

عميلنا العزيز: يسعدنا تلقي ملاحظاتكم وإستفساراتكم على مدار الساعة، مطلقين

لخدمتكم.. اتصل برقم خدمة العملاء

0542172531

علدما تشعر في وجود تسريب غاز في الأسطوانة أستعمل رغوة الماء والصابون ولا تستعمل الكبريت أو القداحة فإن ذلك يهدد حياتك وحياة الآخرين للخطر.



لسلامتك

أفاق
الاحترافية لتمديدات وصيانة الغاز

المشاريع والأعمال المنفذة

أبرز
العملاء

حجازيات زمان اول
خباز الريف
شركة افكو
التالف المعماري
شركة حافل
الغنيم
الشيخ عبدالرحمن فقيه
أكاديمية العالم. بمدينة الملك عبدالله
قلل عبدالله الغامدي
فنادق الدار البيضاء
ريدان
جزيرة الشراع
مطاعم القلزم
اسماك ثراء
مصنع يورك
مصنع تسالي مرسى مطروح

شركة الراية
شركة الاغذية الحديثة
مطعم سان كارلو
شركة البواني
مشروع رئاسة الاستخبارات العامة
تشكي تشيز
مطاعم بلدي
مطاعم انيس
عنان سكان
حاشي باشا
شركة ايفكو
جزيرة بن طحنون في الوجه
مطبخ الإعاشة عبدالله الصعيدي
مشروع فقيه جميل بمكة
مطبخ الإعاشة عبدالله الصعيدي
تشكن شيز
مطاعم الطازج
مطاعم اسماك المحارة

مدينة الملك عبدالله
مشروع شركة حافل للنقل
مشروع رئاسة امن الدولة
مشروع جامعة الملك عبدالعزيز
مشروع جمعية البر بالمظيلف
مطعم بابا خان
مطعم بايتز برجر
مطعم ميدلي
مطعم صحن سامية
مشروع شركة المحاورة الداخلية
مشروع شركة النحلث الثلاث
مشروع مصنع امريكانا
مشروع شركة وتر البناء
مطاعم دندن للمأكولات الاندونيسية
مشروع شركة الضيافة
مرسى الاحلام
مطعم لاونتي لاونج
مطاعم مرسى الحضارم الاسماك

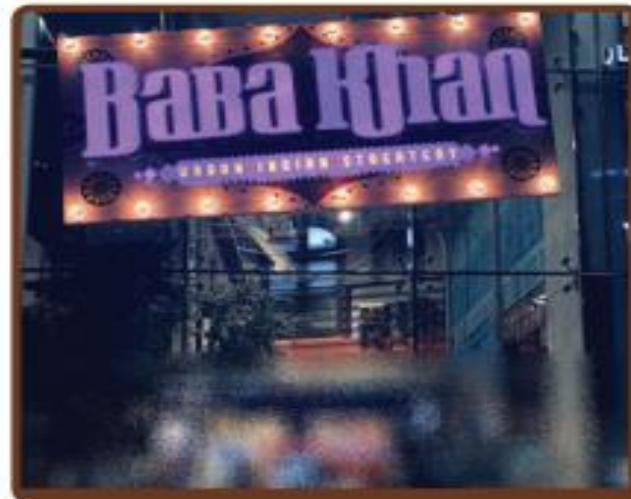
المشاريع والأعمال المنفذة

أبرز
العملاء

مطاعم شورمتك
مسعود اوجيه (قصر السلام)
مطاعم لاروستو سلمونتيني
مطاعم الطعام المغذي
مطاعم المذاق الهندي
مطاعم المذاق السعودي
شركة كنان الدولية
مصنع حلويات العماد
مصانع سنابل السلام
الشركة المتخصصة السابعة
شركة استثمار القابضة
مطعم ريد البوادي
مجموعة أجياد الضيافة
كلية ابن سينا

قوات الدفاع الجوي
سلسلة مطاعم أبو زيد
سلسلة مطاعم درة الصين
شركة إعمار (مدينة الملك عبد الله الاقتصادية)
منتزة موفنيك النورس
الروشان مول
الجامعة بلازا
فلامنجو مول
منجع الشاطئ الأزرق
منتجع كتر أبحر
سوق حراء الدولي
الدانة مول (ينبع)
منتجع الشراع
مطاعم استيك هاوس
شركة ترفيه العربية (مجموعة مطاعم أبل بيز)
مجموعة الصباح الريفي
مطاعم الجنوب (مكة)
مطعم كبسة حاشي
مجموعة مطابخ زيدان

















نماذج للأعمال المنفذة



نماذج للأعمال المنفذة



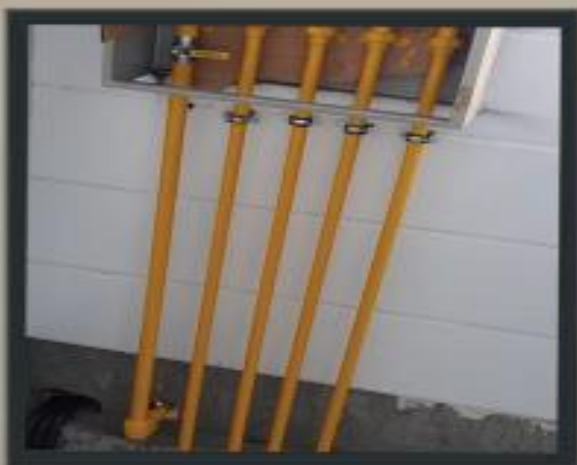
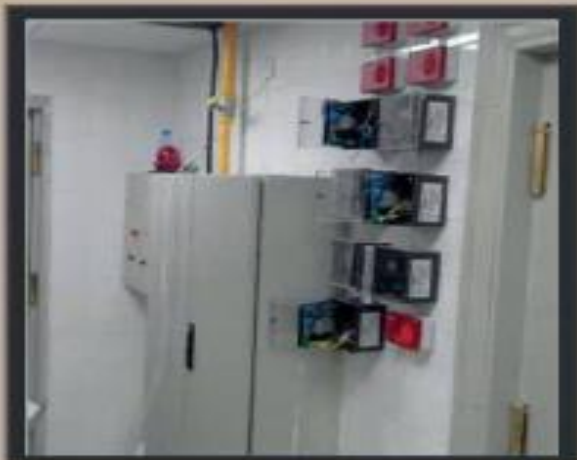
نماذج للأعمال المنفذة



نماذج للأعمال المنفذة



نماذج للأعمال المنفذة





الاحترافية لتمديدات وصيانة الغاز

للتواصل



جدة - التحلية - مركز الكعكي التجاري



0566066054 - 0542172531